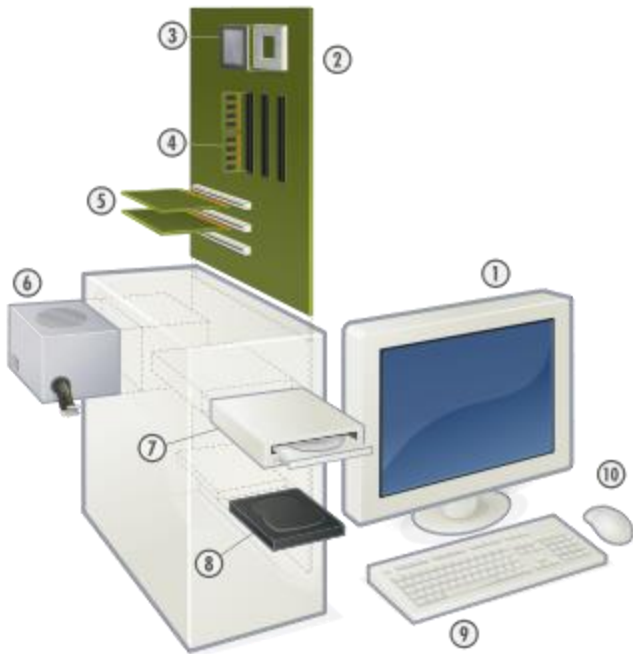


hardware y software

HARDWARE

corresponde a todas las partes físicas y tangibles de una computadora: sus componentes eléctricos, electrónicos, electromecánicos y mecánicos; sus cables, gabinetes o cajas, periféricos de todo tipo y cualquier otro elemento físico involucrado

estos son hardwares típicos de una computadora.



1. Monitor
2. Placa base
3. CPU
4. Memoria RAM
5. Tarjeta de expansión
6. Fuente de alimentación
7. Disco óptico
8. Disco duro
9. Teclado
10. Mouse

[tipos de hardware](#)

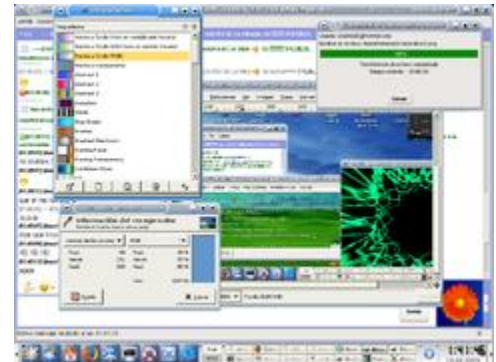
los tipos de hardware que hay

SOFTWARE

La palabra «software» se refiere al equipamiento lógico o soporte lógico de un computador digital, y comprende el conjunto de los componentes lógicos necesarios para hacer posible la realización de una tarea específica, en contraposición a los componentes físicos del sistema (hardware).

Tales componentes lógicos incluyen, entre otros, aplicaciones informáticas tales como procesador de textos, que permite al usuario realizar todas las tareas concernientes a edición de textos; software de sistema, tal como un sistema operativo, el que, básicamente, permite al resto de los programas funcionar adecuadamente, facilitando la interacción con los componentes físicos y el resto de las aplicaciones, también provee una interfaz ante el usuario.

En la figura se muestra uno o más software en ejecución en este caso con ventanas, iconos y menús que componen las interfaces gráficas que comunican la computadora con el usuario, y le permiten interactuar.



[imagenes de software](#)

aquí encontraras mas imagenes de software