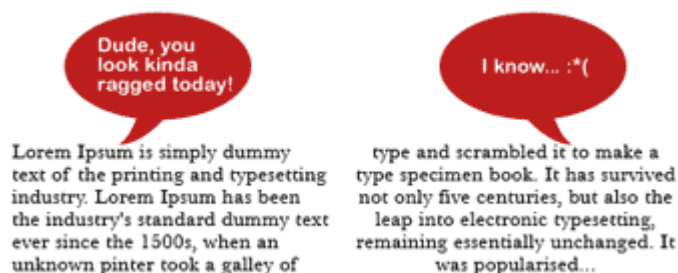


10 errores comunes al componer tipografía

Aunque ya lo aprendimos en la Universidad, sería bueno recordar estos 10 problemas muy comunes en el texto impreso y que se siguen viendo.

9. Overusing centered text



ERRORES más Comunes:

1. No utilizar suficiente interlineado
2. Texto sin el suficiente 'tracking' (espacio entre grupos de letras)
3. Confusión entre 'tracking' y 'kerning' (espacio entre un par de letras)
4. Bloques de texto muy anchos
5. Mezcla de un gran número de tipografías y estilos
6. No utilizar tipografía con patines en un texto impreso muy extenso
7. Imprimir colores similares uno sobre otro
8. Texto en "negativo" con menos de 50% del color de fondo
9. Abuso del texto centrado
10. No saber qué tamaño de tipografía es la adecuada